



**АКТ ОБСЛЕДОВАНИЯ**  
**объекта социальной инфраструктуры**  
**К ПАСПОРТУ ДОСТУПНОСТИ ОСИ**  
**МДОУ «Детский сад № 5 «Радуга»**

**1. Общие сведения об объекте**

- 1.1. Наименование (вид) объекта МДОУ «Детский сад № 5 «Радуга»
- 1.2. Адрес объекта Ставропольский край, Советский район, город Зеленокумск, ул. Новая, 19
- 1.3. Сведения о размещении объекта
- отдельно стоящее здание 2 этажей, 3971,5 кв. м
  - часть здания          -          этажей (или на          этаже), -          кв. м
  - наличие прилегающего земельного участка (да, нет); 9634 кв. м
- 1.4. Год постройки здания 2015, последнего капитального ремонта
- 1.5. Дата предстоящих плановых ремонтных работ: *текущего* 2016, *капитального* 2025
- 1.6. Название организации (учреждения), (полное юридическое наименование – согласно Уставу, краткое наименование) муниципальное дошкольное образовательное учреждение «Детский сад № 5 «Радуга» города Зеленокумска, советского района
- 1.7. Юридический адрес организации (учреждения) 357910, Ставропольский край, Советский район, город Зеленокумск, ул. Новая, 19

**2. Характеристика деятельности организации на объекте**

Дополнительная информация         

**3. Состояние доступности объекта**

- 3.1. Путь следования к объекту пассажирским транспортом**  
(описать маршрут движения с использованием пассажирского транспорта)

В МДОУ «Детский сад № 5 «Радуга» можно доехать, на маршрутном такси № 7 и № 1 фактически с любого района горда, №2 с района «отрезок»,  
наличие адаптированного пассажирского транспорта к объекту  
не имеется

### 3.2. Путь к объекту от ближайшей остановки пассажирского транспорта:

3.2.1. расстояние до объекта от остановки транспорта \_\_\_\_\_ 300 \_\_\_\_\_ м

3.2.2. время движения (пешком) \_\_\_\_\_ 5 \_\_\_\_\_ мин.

3.2.3. наличие выделенного от проезжей части пешеходного пути (да, нет),

3.2.4. Перекрестки: нерегулируемые; регулируемые, со звуковой сигнализацией, таймером; нет

3.2.5. Информация на пути следования к объекту: акустическая, тактильная, визуальная; нет

3.2.6. Перепады высоты на пути: есть, нет (описать  
небольшой подъем \_\_\_\_\_ )

Их обустройство для инвалидов на коляске: да, нет

( \_\_\_\_\_ )

### 3.3. Организация доступности объекта для инвалидов – форма обслуживания

№ п/п	Категория инвалидов (вид нарушения)	Вариант организации доступности объекта (формы обслуживания)*
1	Все категории инвалидов и МГН	“ДУ”, “ВНД”.
	<i>в том числе инвалиды:</i>	
2	передвигающиеся на креслах-колясках	“ДУ”
3	с нарушениями опорно-двигательного аппарата	“ДУ”
4	с нарушениями зрения	“ВНД”.
5	с нарушениями слуха	“ВНД”.
6	с нарушениями умственного развития	“ВНД”.

\* Указывается один из вариантов: “А”, “Б”, “ДУ”, “ВНД”.

### 3.4. Состояние доступности основных структурно-функциональных зон

№ п/п	Основные структурно-функциональные зоны	Состояние доступности, в том числе для основных категорий инвалидов **	Приложение	
			№ на плане	№ фото
1	Территория, прилегающая к зданию (участок)	ДП-В	1	1
2	Вход (входы) в здание	ДП-И	2	2
3	Путь (пути) движения внутри здания (в т.ч. пути эвакуации)	ДП-В	3	3
4	Зона целевого назначения здания (целевого посещения объекта)	ДЧ-И	4	4
5	Санитарно-гигиенические помещения	ДЧ-И	5	5
6	Система информации и связи (на всех зонах)	ДУ	6	6
7	Пути движения к объекту (от остановки транспорта)	ДП-В	7	7

\*\* Указывается: ДП-В – доступно полностью всем; ДП-И (К, О, С, Г, У) – доступно полностью избирательно (указать категории инвалидов); ДЧ-В – доступно частично всем; ДЧ-И (К, О, С, Г, У) – доступно частично избирательно (указать категории инвалидов); ДУ – доступно условно; ВНД – недоступно.

**3.5. ИТОГОВОЕ ЗАКЛЮЧЕНИЕ о состоянии доступности ОСИ: ДП-В**  
– доступно полностью всем

---

#### 4. Управленческое решение (проект)

4.1. Рекомендации по адаптации основных структурных элементов объекта:

№ п/п	Основные структурно-функциональные зоны объекта	Рекомендации по адаптации объекта (вид работы)*
1	Территория, прилегающая к зданию (участок)	не нуждается
2	Вход (входы) в здание	не нуждается
3	Путь (пути) движения внутри здания (в т.ч. пути эвакуации)	не нуждается
4	Зона целевого назначения здания (целевого посещения объекта)	не нуждается
5	Санитарно-гигиенические помещения	не нуждается
6	Система информации на объекте (на всех зонах)	индивидуальное решение с ТСП
7	Пути движения к объекту (от остановки транспорта)	индивидуальное решение с ТСП
8	Все зоны и участки	технические решения невозможны

\* Указывается один из вариантов (видов работ): не нуждается; ремонт (текущий,

капитальный); индивидуальное решение с ТСП; технические решения невозможны – организация альтернативной формы обслуживания.

4.2. Период проведения работ \_\_\_\_\_  
в рамках исполнения план 2016 – 2030гг.  
*(указывается наименование документа: программы, плана)*

4.3. Ожидаемый результат (по состоянию доступности) после выполнения работ по адаптации соответствие  
Оценка результата исполнения программы, плана (по состоянию доступности) условно доступен

4.4. Для принятия решения требуется, не требуется *(нужное подчеркнуть)*:  
4.4.1. согласование на Комиссии \_\_\_\_\_

*(наименование Комиссии по координации деятельности в сфере обеспечения доступной среды жизнедеятельности для инвалидов и других МГН)*

4.4.2. согласование работ с надзорными органами *(в сфере проектирования и строительства, архитектуры, охраны памятников, другое – указать)*

4.4.3. техническая экспертиза; разработка проектно-сметной документации;

4.4.4. согласование с вышестоящей организацией (собственником объекта);

4.4.5. согласование с общественными организациями инвалидов

4.4.6. другое \_\_\_\_\_.

Имеется заключение уполномоченной организации о состоянии доступности объекта (*наименование документа и выдавшей его организации, дата*), прилагается

4.7. Информация может быть размещена (обновлена) на Карте доступности субъекта Российской Федерации [www.мдоу-радуга.рф](http://www.мдоу-радуга.рф)

(наименование сайта, портала)

## 5. Особые отметки

### ПРИЛОЖЕНИЯ:

Результаты обследования:

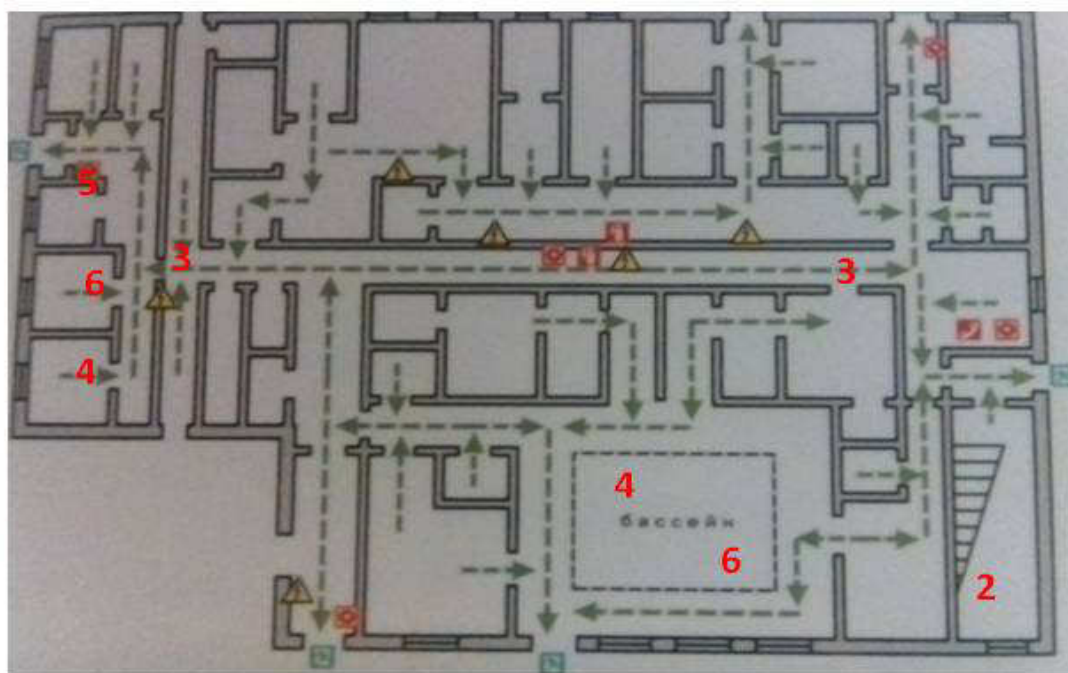
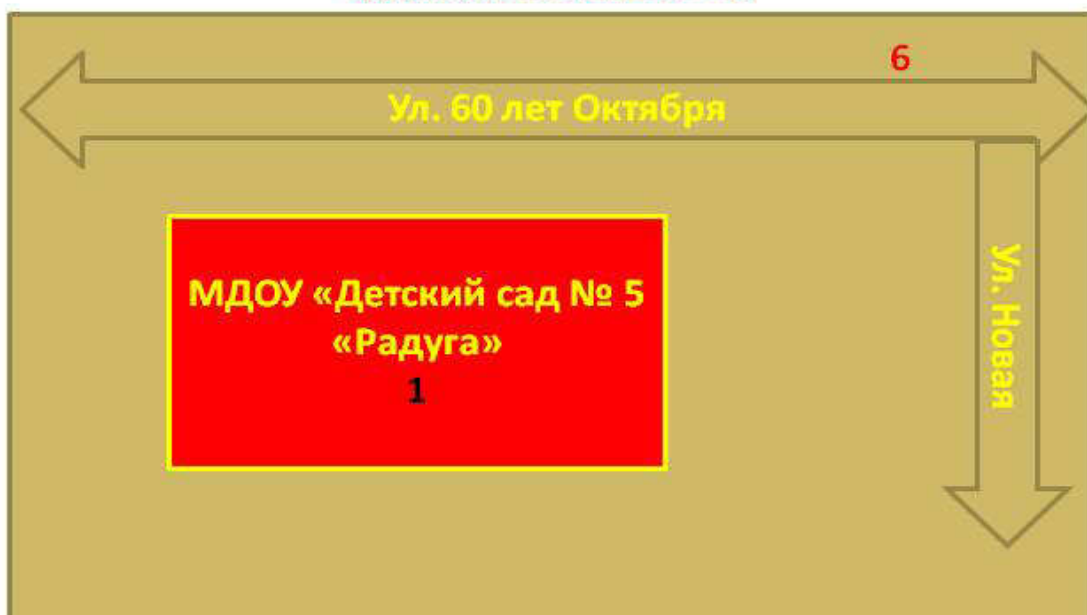
1. Территории, прилегающей к объекту	на	<u>1</u>	л.
2. Входа (входов) в здание	на	<u>1</u>	л.
3. Путей движения в здании	на	<u>1</u>	л.
4. Зоны целевого назначения объекта	на	<u>1</u>	л.
5. Санитарно-гигиенических помещений	на	<u>1</u>	л.
6. Системы информации (и связи) на объекте	на	<u>1</u>	л.

Результаты фотофиксации на объекте \_\_\_\_\_ на 6 л.

Поэтажные планы, паспорт БТИ \_\_\_\_\_ на 1 л.

Другое (в том числе дополнительная информация о путях движения к объекту) \_\_\_\_\_

Состояние доступности основных структурно-функциональных зон



## Территория, прилегающая к зданию (участок)



## Вход (входы) в здание





**Путь (пути) движения внутри здания (в т.ч. пути эвакуации)**



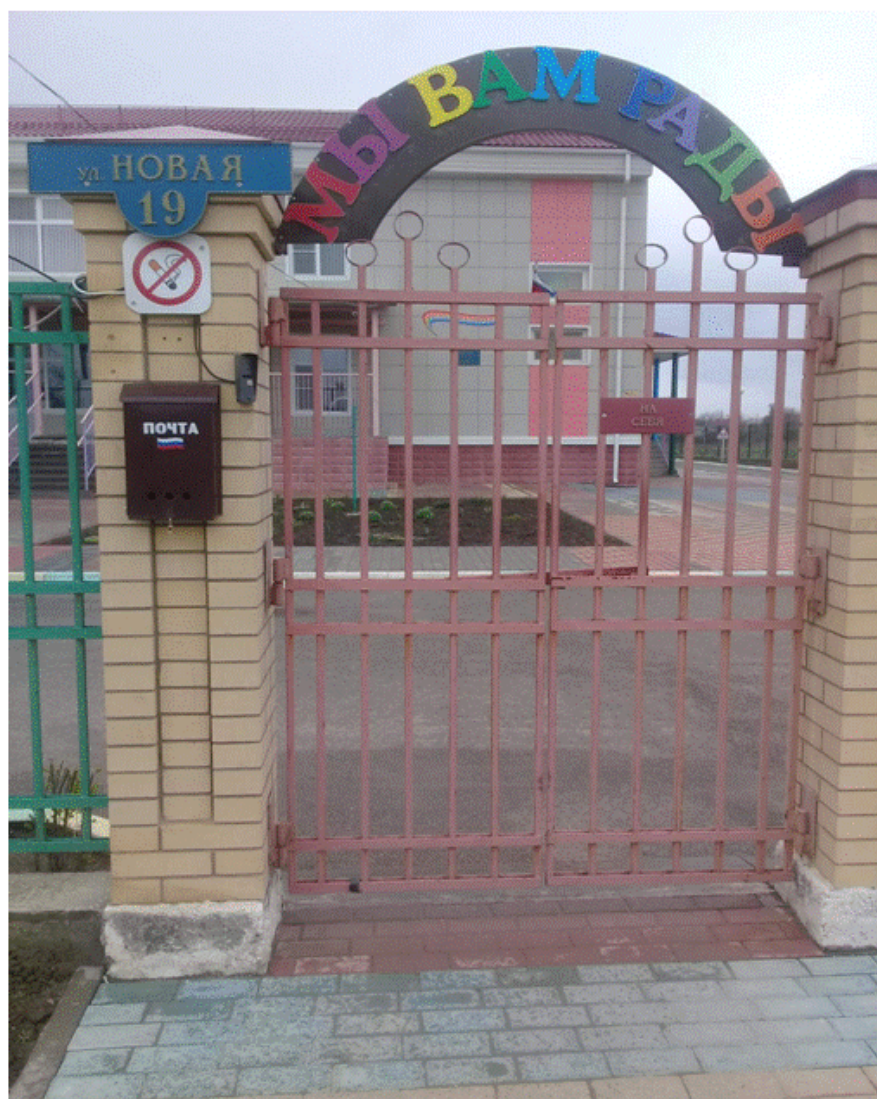
**Зона целевого назначения здания (целевого посещения объекта)**



## Санитарно-гигиенические помещения



Система информации и связи (на всех зонах)



## Пути движения к объекту (от остановки транспорта)

